

カピス大宮

402号 JR京浜東北線
「大宮駅」徒歩25分

JR京浜東北線
「大宮駅」バス10分 バス停から徒歩5分

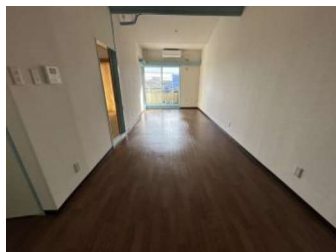
◆賃料 **68,000円** ◆共益費 **5,000円**

契約金15万円パック ※日割賃料・共益費と緊急対応費は別途かかります

◆間取り **2LDK** ◆向き **南**



現況と図面が異なる場合は現況を優先いたします。



物件概要

◆所在地 / 埼玉県さいたま市大宮区三橋2-173
◆構造・規模 / RC造4階建て ◆築年数 / 1986年5月
◆専有面積 / 55.08 m² ◆入居日 / 即入居

賃貸条件

◆敷金 / 0ヶ月 ◆礼金 / 0ヶ月
◆更新料 / 1ヶ月 ◆保険料 / 初回保険料はパックに含む
◆鍵交換 / **パックに含む** ◆契約期間 / 2年
◆簡易消火器 / ◆消臭施工 /
◆緊急対応費 / 月額2200円(税込) ◆書類作成費 / **パックに含む**
◆駐車場 / 月額8,800円(税込) ◆フリーレント / **1ヶ月**

設備・条件

◆プロパンガス ◆ガス給湯 ◆2口ガスコンロ設置可 ◆バストイレ別 ◆シャワー ◆追焚機能 ◆洗面所独立 ◆洗面化粧台 ◆室内洗濯機置場 ◆エアコン ◆シューズボックス ◆押入 ◆TVモニターホン ◆バルコニー ◆CATV ◆光ファイバー ◆インターネット無料 ◆敷地内ゴミ置場 ◆宅配ボックス ◆駐輪場 ◆2人入居可

契約金15万円パック

※日割賃料・共益費と緊急対応費は別途かかります

備考

◆保証会社利用必須(初回保証料は**パックに含む**・1年毎に継続保証料あり 月額事務手数料あり 月額総額に対し1.1%または、CASA集金代行利用時、別途決済手数料が掛かります。)
◆短期解約違約金有(1年未満で賃料2ヶ月分、1年以上2年未満で賃料の1ヶ月分)
◆60歳以上は別途リーガルサポート料22,000円(税込)がかかります。
◆畳の表替え1枚につき5,500円(税込)は退去時のお支払いになります。
◆外国籍相談・高齢者相談・ルームシェア不可 ◆原付・バイク駐輪不可
◆火災保険料はお部屋の更新後は入居期間中継続的に自己負担でお支払い頂きます。
◆法人契約の場合は通常プラン及び礼金1ヶ月増額になります。

ルームクリーニング代 99,000円(税込) ・エアコンクリーニング代 1台につき11,000円(税込)は退去時支払い



国土交通大臣(2)第9042号

株式会社 ユーミープロパティ

埼玉県さいたま市大宮区桜木町2-2-19西陣屋ビル3F

☎ 048-782-6772

☎ 048-782-6773

営業時間 10:00~18:00

現地対応
名刺FAX

客付会社様へ

AD100%

■取引態様

貸主

■情報公開日

2025年1月14日

■手数料

手数料負担の場合	貸主	借主	100%
手数料負担の場合	元付	客付	100%